

# Un nouveau quartier sort de terre

## HABITATS ET JARDINS À LAUSANNE, À 10 MINUTES DU CENTRE-VILLE

Le quartier, principalement dédié aux piétons, offre des logements et des jardins potagers à proximité immédiate du m2 (arrêt Fourmi), de l'autoroute, de la place de la Sallaz et de ses commerces.

## ADAPTÉS À TOUS LES BESOINS

Ces logements de 1 à 5,5 pièces offrent un cadre de vie idéal. Rendez-vous sur le site internet [www.lesfichesnord.ch](http://www.lesfichesnord.ch) pour découvrir ces appartements.

## UN ENVIRONNEMENT CALME ET PRIVILÉGIÉ

L'ensemble des logements propose une vue sur le Bois-des-Croisettes à l'Est et un panorama sur la ville de Lausanne et le lac.

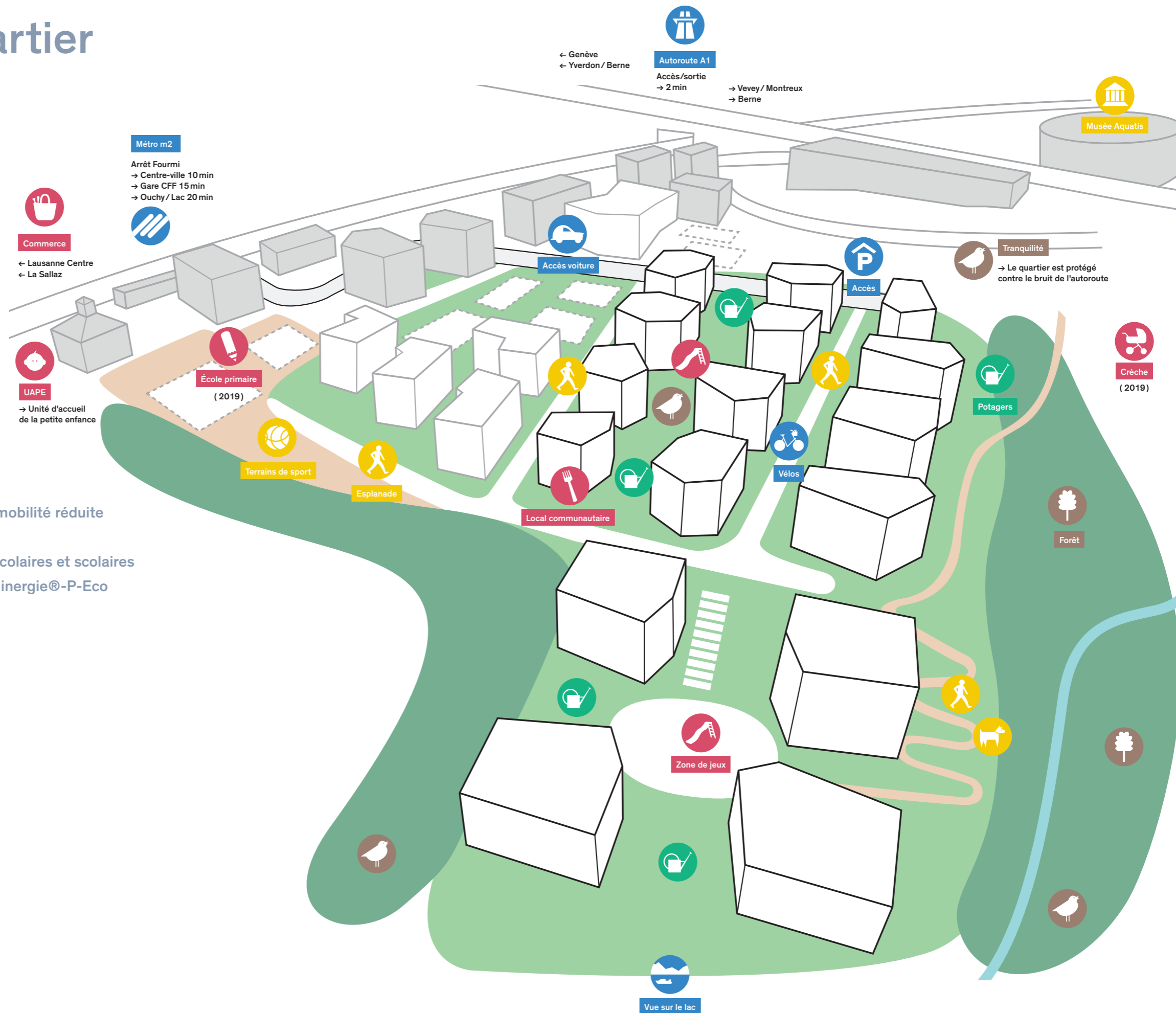
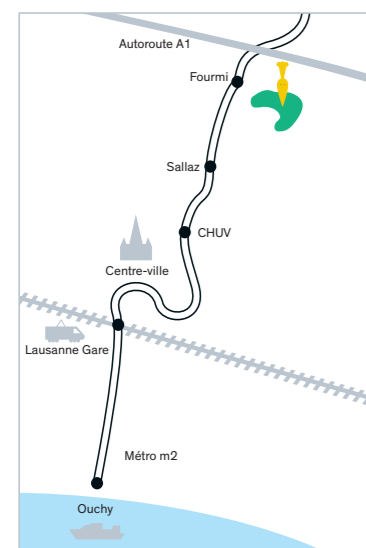
Disponibles dès octobre 2016

Des logements accessibles aux personnes à mobilité réduite

Des places de jeux

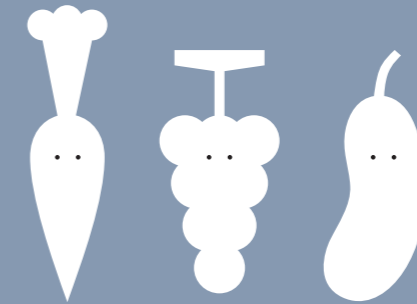
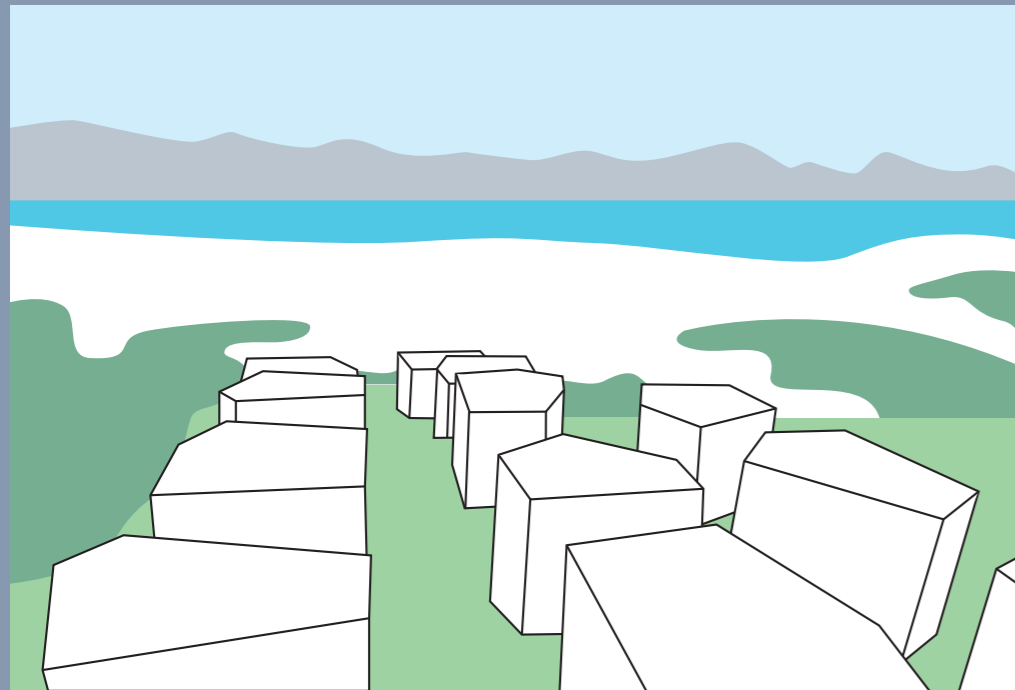
Dès 2019, des infrastructures d'accueil parascolaires et scolaires

Des immeubles certifiés Minergie®-Eco ou Minergie®-P-Eco



# Les Fiches Nord

UN QUARTIER FACE AU LAC



# Les Fiches Nord

UN QUARTIER FACE AU LAC

## CURIEUX D'EN SAVOIR PLUS SUR L'AMBIANCE DE VOTRE FUTUR CADRE DE VIE ?

Venez visiter nos trois appartements témoins.

## RENSEIGNEMENTS, LOCATION ET INSCRIPTIONS AUX VISITES

(sur réservation uniquement)

Service du logement et des gérances  
Place Chauderon 9 / Etage E2  
CP 5032 / 1002 Lausanne

Téléphone 021 315 44 44  
Email [location@lesfichesnord.ch](mailto:location@lesfichesnord.ch)  
[www.lesfichesnord.ch](http://www.lesfichesnord.ch)

La mise en valeur des logements proposée par l'intermédiaire du service du logement et des gérances pour le compte de la CPCL (Caisse de pensions du personnel communal) et la SILL SA (Société Immobilière Lausannoise pour le Logement SA) représente 232 appartements répartis dans 14 immeubles et disponibles dès octobre 2016.

14

Immeubles

232

Appartements

de 1 à 5,5

Pièces

## UNE RÉALISATION



Caisse de pensions  
du personnel communal



Société Immobilière Lausannoise  
pour le logement SA

UN QUARTIER DE LOGEMENTS DÉVELOPPÉ  
PAR LA VILLE DE LAUSANNE



232 NOUVEAUX LOGEMENTS  
EN LOCATION

DES JARDINS POTAGERS  
POUR LES HABITANTS

A LAUSANNE, A 10 MINUTES  
DU CENTRE-VILLE

DISPONIBLES DÈS OCTOBRE 2016  
[WWW.LESFICHESNORD.CH](http://WWW.LESFICHESNORD.CH)